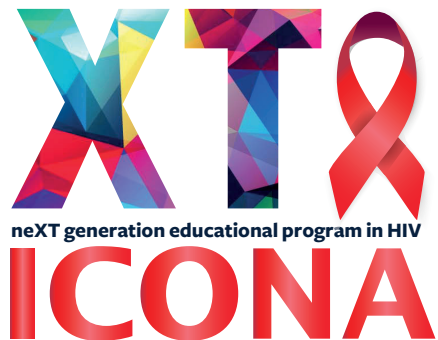


PROGRAMMA SCIENTIFICO

Promosso da
Fondazione ICONA
per giovani specialisti
infettivologi



Fondazione Icona
ITALIAN COLLEGE AIDS RESISTANCE ALLIANCE
Co-founded by Professor Massimo Morone



3° EVENTO FORMATIVO
NAPOLI, 23-24 GIUGNO 2022
HOTEL ROYAL CONTINENTAL

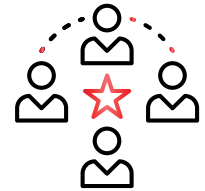
Progetto Educazionale



**Coinfezione HIV e altri virus:
sifilide, HBV e SARS-CoV-2**

Coordinatore del Corso

Antonella d'Arminio Monforte, ASST Santi Paolo e Carlo – Polo Universitario, Milano



Relatori e Facilitatori

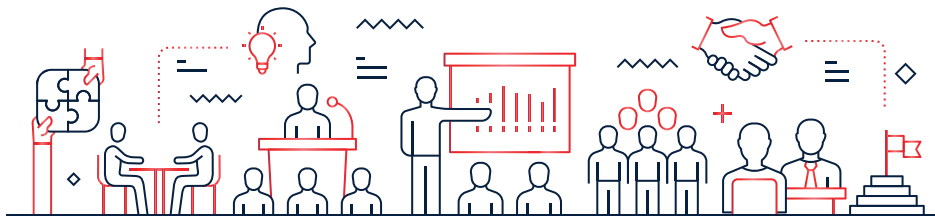
Maria Luisa Cosmaro, Fondazione LILA Milano Onlus, Milano

Antonio Di Biagio, Ospedale Policlinico S. Martino - IRCCS, Università degli Studi di Genova, Genova

Vincenzo Malagnino, Università degli Studi di Roma Tor Vergata, Roma

Massimo Puoti, ASST Grande Ospedale Metropolitano Niguarda, Milano

Annalisa Saracino, AOU Consorziale - Policlinico Giovanni XXIII, Bari



**neXT
generation
educational
program in HIV**



Razionale scientifico

Il corso è focalizzato su tre temi principali, declinati nel setting del paziente con infezione da HIV: MTS e Sifilide, infezione da HBV ed HDV, infezione da SARS-CoV2.

Nei primi anni di pandemia, l'infezione da HIV ha rappresentato una nuova, fatale malattia a trasmissione sessuale con rischio sia per gli uomini che per le donne sessualmente attive; le MST classiche hanno amplificato sia l'infettività che l'acquisizione di HIV e hanno ancor oggi un enorme impatto sanitario a livello mondiale che non può essere separato dall'HIV. Di recente, un'ampia varietà di fattori ha accelerato la diffusione delle MST, specialmente tra gli MSM ad alto rischio si è registrata una alta incidenza di MST negli utenti della PrEP, legata ad un aumento dei comportamenti a rischio.

L'adozione diffusa e l'inizio precoce della ART HBV-attiva ha migliorato sostanzialmente la storia naturale della coinfezione HIV-HBV, ma la prevalenza della malattia epatica rimane elevata in questa popolazione (circa 20%). La coinfezione da HDV (presente nel 25% delle persone HIV/HBV infette) si associa ad un aumento del rischio di scompenso epatico, carcinoma epatocellulare e morte tra i pazienti con coinfezione da HIV/HBV. Sono necessari ulteriori studi per comprendere le interazioni tra le infezioni, determinare l'epidemiologia dell'infezione da HDV tra i pazienti con coinfezione da HIV/HBV; e valutare nuove strategie di trattamento nelle persone con tripla infezione per aumentare i tassi di SVR e ridurre il rischio di complicanze epatiche e mortalità.

Dagli studi condotti è emersa una immunità adattativa contro il virus SARS-CoV-2 nel contesto dell'infezione da HIV trattata, con prove di risposte anticorpali e cellulari durevoli a medio termine. La sottopopolazione delle PLWH con una ricostituzione immunitaria inadeguata (rapporto CD4:CD8 basso/invertito) potrebbe richiedere strategie vaccinali su misura per ottenere un'immunità protettiva a lungo termine.

Per ogni tema è prevista una lettura introduttiva in plenaria, focalizzata sulle aree grigie e sui temi più caldi della ricerca clinica e di base, seguita da lavori di gruppo atti a sviluppare un itinerario di "problem solving" che verrà presentato e discusso collegialmente in sessione dedicata in plenaria.

Programma scientifico 23 giugno 2022



13.30-14.00 Arrivo, registrazione e ritiro della documentazione

14.00-14.15 Introduzione e presentazione del Corso

A. d'Arminio Monforte



SESSIONE 1 Sifilide e MTS

14.15-14.35 **Letture** - MTS: epidemiologia e gestione del counselling e della "partner notification" nel paziente con infezione da HIV

A. Saracino



14.35-16.35

Lavori di gruppo

I partecipanti si suddividono in quattro gruppi e affrontano uno o due problemi di gestione/diagnosi/terapia con la metodologia del "problem solving"

M.L. Cosmaro

16.35-17.00 Coffee break



SESSIONE 2 EPATITI

17.00-17.20 **Letture** - Infezione da HBV HBsAg positiva e negativa ed Epatite Delta: l'innovazione diagnostica e terapeutica nel paziente con infezione da HIV

M. Puoti



17.20-19.20

Lavori di gruppo

I partecipanti si suddividono in quattro gruppi e affrontano uno o due problemi di gestione/diagnosi/terapia con la metodologia del "problem solving"

V. Malagnino

19.20-19.30 Chiusura della prima giornata

A. d'Arminio Monforte

Programma scientifico 24 giugno 2022



08.45-9.00 Introduzione della giornata

A. d'Arminio Monforte



SESSIONE 3 Report lavori di gruppo sessioni 1 e 2

09.00-11.00 Per ogni gruppo un portavoce illustrerà in plenaria l'attività svolta il giorno precedente. Ogni relazione sarà seguita da discussione collettiva.

Discussants: M.L. Cosmaro, V. Malagnino, A. Saracino

11.00-11.15 Coffee break



SESSIONE 4 HIV E COVID-19

11.15-11.35 **Lettura** - Infezione da SARS-CoV-2 nel paziente con infezione da HIV: quale frequenza, quale prognosi

A. d'Arminio Monforte



11.35-13.35

Lavori di gruppo

I partecipanti si suddividono in quattro gruppi e affrontano uno o due problemi di gestione/diagnosi/terapia con la metodologia del "problem solving"

A. Di Biagio

13.35-14.35 Pranzo

Report lavori di gruppo

Per ogni gruppo un portavoce illustrerà in plenaria l'attività svolta in precedenza. Ogni relazione sarà seguita da discussione collettiva.

Discussants: A. d'Arminio Monforte, A. Di Biagio

15.35-16.05 Considerazioni conclusive e chiusura del Corso

A. d'Arminio Monforte

Informazioni generali

SEDE CONGRESSUALE

Hotel Royal Continental

Via Partenope, 38/44
80121 Napoli

ISCRIZIONI

Il Convegno è a numero chiuso e riservato a Medici Chirurghi Specialisti in Allergologia e Immunologia Clinica; Farmacologia e Tossicologia Clinica; Igiene, Epidemiologia e Sanità Pubblica; Malattie Infettive; Medicina Interna; Microbiologia e Virologia e Biologi.

ACCREDITAMENTO ECM

Sono stati assegnati al Convegno **n° 11,8** Crediti formativi, secondo il programma per l'Educazione Continua in Medicina (ID. evento **N. 150-349145**).

METODOLOGIA DI VALUTAZIONE

L'assegnazione dei crediti formativi è subordinata alla presenza ad almeno il 90% dei lavori e alla corretta compilazione di almeno il 75% delle domande proposte all'interno del questionario di valutazione finale. Saranno inoltre obbligatorie la rilevazione della presenza e la compilazione del questionario di gradimento dell'evento formativo.

OBIETTIVO FORMATIVO NAZIONALE

Applicazione nella pratica quotidiana dei principi e delle procedure dell'evidence based practice.

TECNICHE DIDATTICHE

Serie di relazioni su tema preordinato. Lavoro a piccoli gruppi su problemi e casi clinici con produzione di rapporto finale da discutere con esperto.

Con il supporto incondizionato di



PROVIDER E SEGRETERIA ORGANIZZATIVA

Effetti srl

Via Giorgini, 16 - 20151 Milano
Ref. Edvige Brambilla Pisoni - e-mail: edvige.brambilla@effetti.it
Tel. 02 3343281 - Fax 02 38002105
www.effetti.it - www.makevent.it